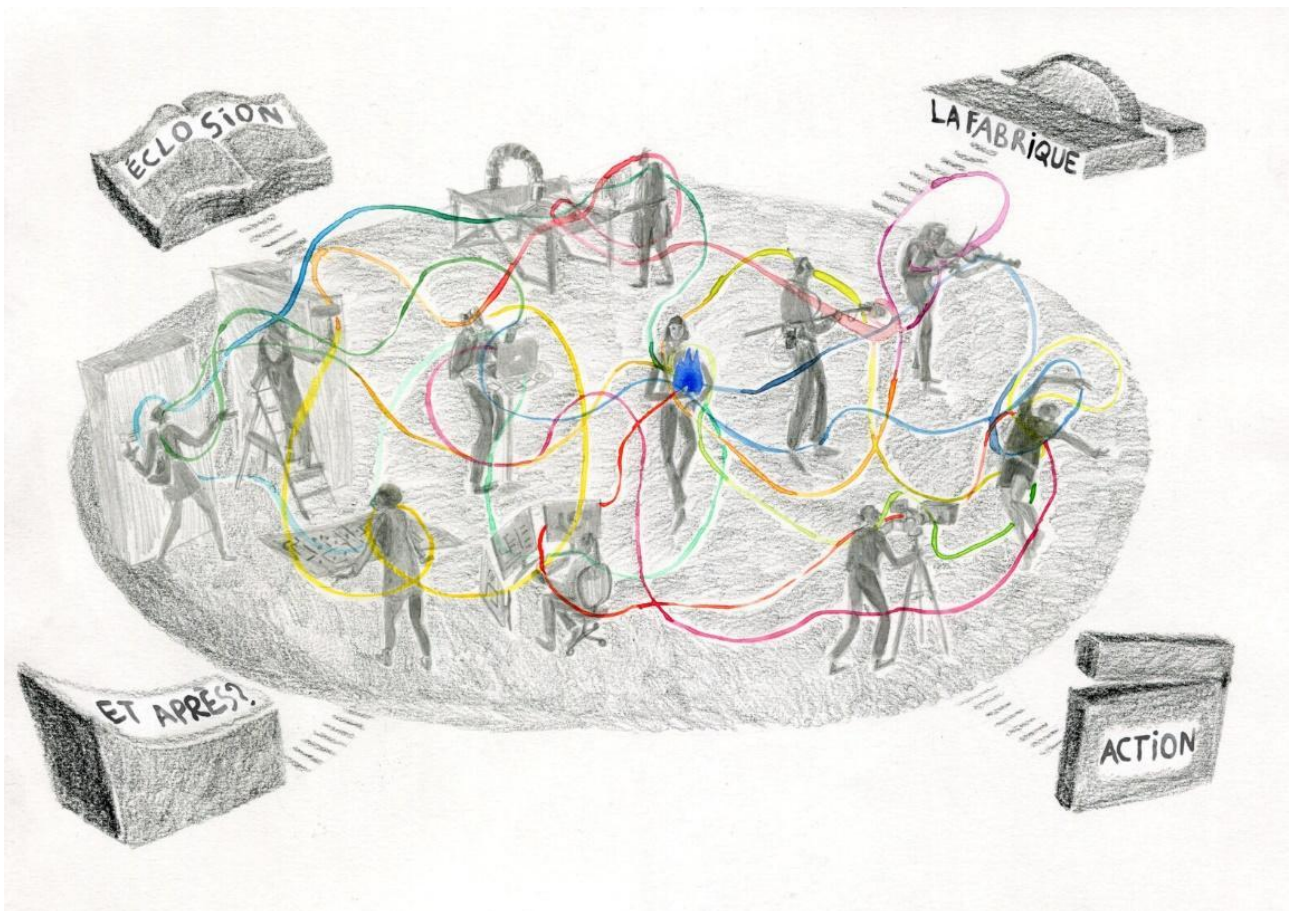


OPEN PROCESS

« OPEN PROCESS - LA CONSTELLATION »



QUESTIONNAIRE DE VISITE DE L'EXPOSITION





MODULE 1 — LA CONSTELLATION

(Comprendre les métiers et compétences qui entourent l'artiste)

1. Que vois-tu dans ce module ? Qui est le personnage central et que porte-t-il ?

Que symbolise cette flamme bleue à ton avis ?

2. Selon toi, que représente la "constellation" pour un artiste ?

- ☐ Ses sources d'inspiration
- ☐ L'équipe qui l'entoure
- ☐ Ses outils
- ☐ Ses idées
- ☐ Son œuvre finale



3. Quels sont les personnages que tu repères et quels pourraient être leurs métiers ?

-
4. Retrouve certains d'entre eux :

Caméraman
Architecte
Acteur
Preneur de son
Musicien
Programmeur



Qui vois-tu d'autre ? Quels sont les attributs/outils qui le représente et te donnent des indices sur son rôle ?

5. Choisis un métier et fais des recherches dessus
-
-



MODULE 2 — L'ÉCLOSION

(L'apparition de l'idée, les premières pistes)

Trouve une influence (film, image, personne, lieu, émotion...) mentionnée dans ce module et note-la :

Pourquoi penses-tu que l'artiste commence par rassembler des influences ?

Quel élément te montre que l'idée commence à naître ?

- ☐ Un croquis
- ☐ Une phrase
- ☐ Un schéma
- ☐ Un test vidéo
- ☐ Autre : _____

Décris une idée en train d'émerger dans ce module :

Une idée peut évoluer. Trouve un élément qui montre un changement ou une hésitation :

Comment imagines-tu que l'artiste se sent à cette étape ?

- ☐ Excité(e) ☐ Stressé(e) ☐ Curieux(se) ☐ Perdu(e)





MODULE 3 — LA FABRIQUE

(Les essais, les tests, les recherches techniques, de l'idée à la forme)

1. Quels types de tests repères-tu ici ?

☐ Images ☐ Sons ☐ Lumière ☐ Montage ☐ Expériences techniques

2. Cite un matériau, un outil ou un procédé utilisé dans un test :

3. Pourquoi les tests sont-ils importants selon toi ?

- ☐ Pour voir ce qui fonctionne
- ☐ Pour faire des erreurs
- ☐ Pour trouver une idée meilleure
- ☐ Tout à la fois



4. Note un test que tu trouves surprenant ou créatif :

Quelles sont les étapes de travail qui t'ont marqué dans le planning d'un projet ?

Cite une artiste présentée ici pour qui les relations humaines sont très importantes





MODULE 4 — ACTION !

(La réalisation : tournage, enregistrement, fabrication)



1. Que vois-tu qui montre le travail en train de se faire ?

- ☐ Photos de tournage
- ☐ Captures d'écran
- ☐ Plans
- ☐ Matériaux / accessoires

2. Quel métier artistique repères-tu dans ce module ?

- ☐ Réalisateur
- ☐ Cadreur
- ☐ Technicien son
- ☐ Monteur
- ☐ Autre : _____

3. Pourquoi cette étape s'appelle-t-elle "Action !" selon toi ?

4. Cette étape te semble :

- ☐ Technique
 - ☐ Énergique
 - ☐ Stressante
 - ☐ Amusante
- Explique : _____





MODULE 5 — ET APRÈS ?

(La diffusion, le partage, la vie de l'œuvre)

1. Comment les œuvres poursuivent-elles leur vie après leur création ?

2. Où le public peut-il les découvrir ?

3. Quels sont les éléments présents sur les affiches des films ?

4. À quelles difficultés l'artiste peut-il être confronté dans la diffusion de son œuvre ?

5. Les artistes passent-ils tout de suite à un autre projet après avoir terminé leur œuvre ?





SYNTHÈSE GÉNÉRALE

1. Quelle étape du processus de création t'a le plus intéressé ?

- ☐ Constellation
- ☐ Éclosion
- ☐ Fabrique
- ☐ Action !
- ☐ Et après ?

Pourquoi ?

.....

.....

.....

.....



2. Qu'as-tu découvert sur le travail d'un artiste ?

3. Quelle œuvre ou image t'a le plus marqué durant la visite ?
